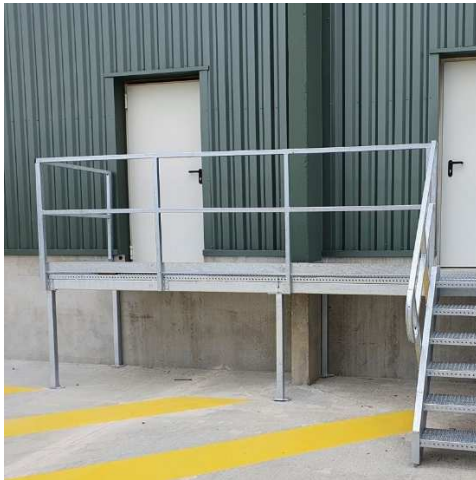


**GARDE-CORPS MÉCANO-SOUDÉ**

**GARDE-CORPS TECHNIQUE  
ACIER GALVANISÉ**

NF E 85-015

NF EN ISO 14122-3

Garde-corps technique mécano soudé en acier galvanisé, pour sécuriser l'accès et la circulation de vos installations ou bâtiments industriels. Garde corps type serrurier avec main courante continue.


**NOS MODÈLES**

**FIXATION À LA FRANÇAISE  
SUR DALLE**

**FIXATION À L'ANGLAISE  
EN APPLIQUE**
**LES + PRODUIT**

**LONGUEUR SUR MESURE**

Fabrication de modules sur mesure pour s'adapter parfaitement à l'environnement


**LIVRAISON RAPIDE**

Conception standardisée permettant une fabrication rapide de vos configurations


**FACILE À POSER**

Modules prêts à cheville avec plan de calepinage


**TARIF MAÎTRISÉ**

Fabrication industrialisée pour une maîtrise des coûts et un bon positionnement prix

**CARACTÉRISTIQUES TECHNIQUES**

- Matière acier galvanisé à chaud (laquage en option)
- Conforme aux normes de sécurité NF E 85-015 et NF EN ISO 14 122-3
- Main courante continue en tube diamètre 42,4mm
- Lisse en tube 25mm
- Plinthe en plat 100x15 mm
- Poteaux en plat 50x8 mm soudés sur platine
- Fixation à l'anglaise en applique ou à la française sur dalle
- Hauteur min de la main-courante : 1100 mm
- Entraxe max entre poteaux : 1500 mm
- Adaptés pour les bâtiments industriels et leurs installations en intérieur ou en extérieur.


**FABRICATION FRANÇAISE**

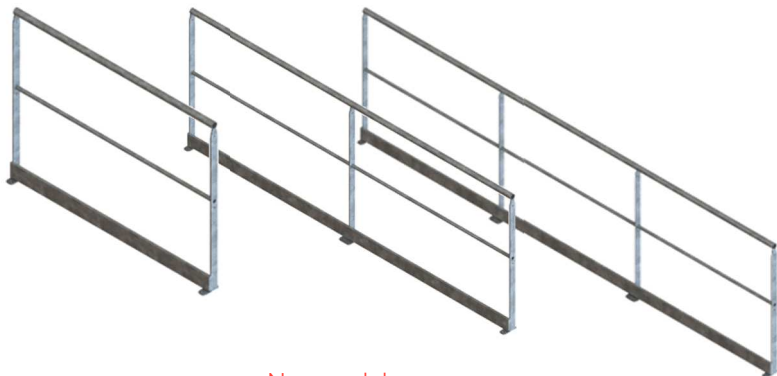
Soudeurs qualifiés selon la norme NF EN ISO 3834 pour l'ensemble de nos garde-corps acier


**OPTIMISATION DES MODULES**

Longueurs et quantité de modules optimisées pour réduire significativement le temps de pose

**GARDE-CORPS MECANO-SOUDÉ**

**MODULES ET RÉFÉRENCES**



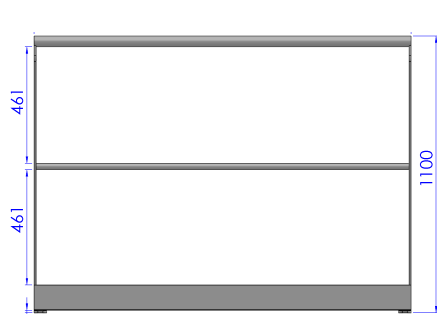
Nos modules sur mesure  
(de 2 à 4 poteaux)



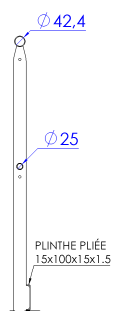
Module d'angle  
(adaptable de 80° à 270°)

TYPE DE FIXATION	CODE ARTICLE	DÉSIGNATION	LONGUEUR MODULE JUSQU'À...
À L'ANGLAISE (SUR NEZ DE DALLE)	GC02001	Module sur mesure 2 poteaux - Fixation Angl	1500 MM
	GC02002	Module sur mesure 3 poteaux - Fixation Angl	3000 MM
	GC02003	Module sur mesure 3 poteaux jonction - Fixation Angl	3000 MM
	GC02004	Module sur mesure 4 poteaux - Fixation Angl	4000 MM
À LA FRANÇAISE (SUR LA DALLE)	GC02011	Module sur mesure 2 poteaux - Fixation Fr.	1500 MM
	GC02012	Module sur mesure 3 poteaux - Fixation Fr.	3000 MM
	GC02013	Module sur mesure 3 poteaux jonction - Fixation Fr.	3000 MM
	GC02014	Module sur mesure 4 poteaux jonction - Fixation Fr.	4000 MM
TOUTE FIXATION	GC02020	Module angle garde-corps standard	/
	GC02050	Module portillon complet	800 MM

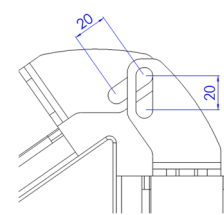
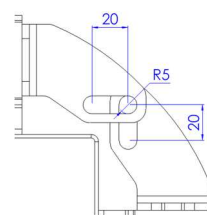
**LES DIMENSIONS**



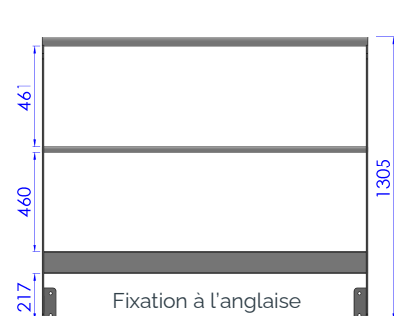
Fixation à la française



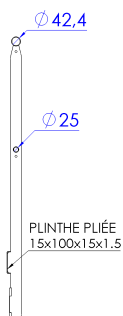
PLINTHE PLIÉE  
15x100x15x1.5



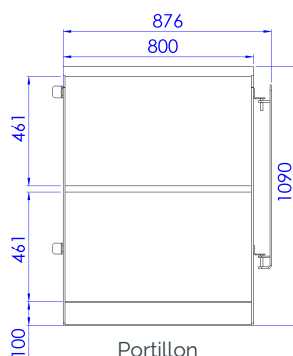
Cornière de jonction adaptée à tous les angles



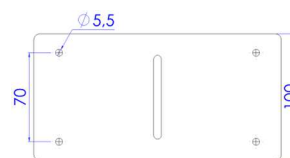
Fixation à l'anglaise



PLINTHE PLIÉE  
15x100x15x1.5



Portillon



Plinthe à plier à la main pour s'adapter à l'angle souhaité

**PORTILLON REVERSIBLE**

Fermeture automatique gravitaire  
(choix du sens d'ouverture au montage)