

Spécialiste de l'accès en hauteur



## ESCALIER SAUT DE LOUP ALU

Organisez vos franchissements d'obstacles, accès en hauteur ou zone de travail par un système de saut de loup aluminium standardisé et aux normes

### LES + PRODUIT

#### DEVIS SOUS 24H



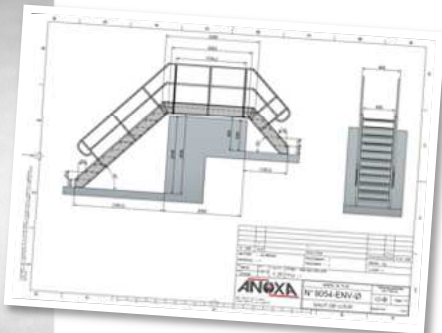
Notre service commercial est à votre disposition pour vous apporter une réponse technique et tarifaire dans un délai de 24h

#### LIVRAISON RAPIDE

Les éléments standards étant tenus en stock, nous vous livrons après assemblage, dans un délai de 2 à 3 semaines\*



#### PLAN COTE SUR MESURE



Recevez à la **commande** le plan coté sur mesure de votre configuration au format de votre choix 2D, 3D ou DWG.

#### CONFORME AUX NORMES



Nos sauts de loup sont conformes aux normes relatives aux escaliers : NF E 85-015 et NF EN ISO 14122-3

#### MONTAGE RAPIDE

Nos sous ensembles (escaliers, palier et garde-corps) sont livrés en kit pré-assemblés. Une fois monté le saut de loup est autoportant



#### SECURITE & ROBUSTESSE

Marches et palier soudés, ajourés et antidérapants pour un confort d'utilisation et une circulation en sécurité



#### MODULARITÉ



Conception standardisée, pour répondre à une large plage de dimension et pour une adaptation optimale à vos contraintes d'accès

\* Selon configuration et quantité (nous consulter)

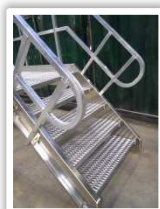
## CARACTERISTIQUES TECHNIQUES

<b>MATIÈRE</b>	Aluminium Brut
<b>INCLINAISON</b>	Angle à 45 °
<b>CHARGE ADMISSIBLE</b>	250 kg (2 personnes )
<b>PLATELAGE</b>	Escalier et palier en caillebotis stepbloc ou tôle larmé (en option)
<b>FIXATION / APPUIS</b>	Platine au sol ou plaque de répartition des charges (ex : préserver l'étanchéité en toiture)
<b>MONTAGE / INSTALLATION</b>	Livré en éléments pré-assemblés
<b>NORMES</b>	Conforme aux normes <b>NF E 85-015</b> et <b>NF EN ISO 14122-3</b>



*Info*  
Fiche Technique  
à télécharger  
sur  
[www.anoxa.fr](http://www.anoxa.fr)

## NOS CONFIGURATIONS



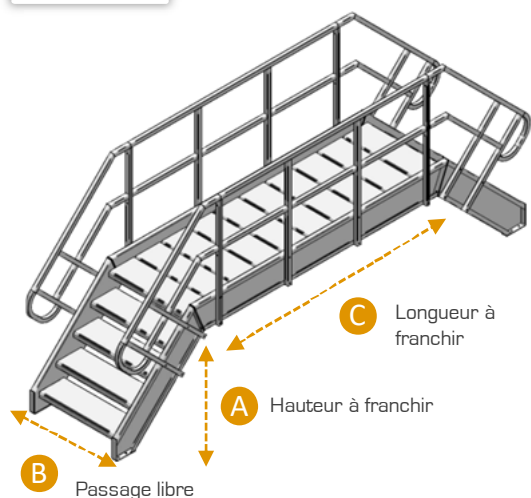
A	Nbre de marches	Hauteur maximum à franchir
ESCALIER	1	200mm
	2	400mm
	3	600mm
	4	800mm
	5	1000mm
	+	A convenir



B	LARGEUR PASSAGE LIBRE
	De 600 à 900mm



C	Longueur maximum palier
LONGUEUR A FRANCHIR	280mm
	580mm
	880mm
	1180mm
	1480mm
	1780mm
	2080mm
	2380mm
2680mm	



Rue de la coulée verte - P.A de la fringale - 27100 VAL DE REUIL  
Tel. 02 32 09 57 80 - Fax. 02 32 09 57 92

commercial@anoxa.fr - [www.anoxa.fr](http://www.anoxa.fr)