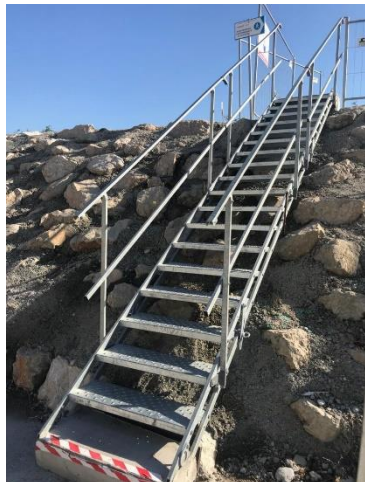


ESCALIER DE CHANTIER : EMAP Eco

NF EN 12811-1



ACCÈS TEMPORAIRES :
EMAP ECO

Organisez vos accès provisoires de chantier par une solution d'escalier modulable économique, rapide et facile à mettre en œuvre sur site

NOS MODULES D'EMAP Eco



3 MARCHES
H max : 835 MM

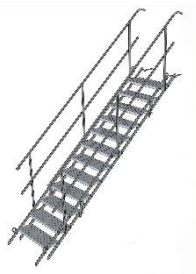


6 MARCHES
H max : 1505 MM



9 MARCHES
H max : 2160 MM

Possibilité de les assembler (dans la limite de 21 marches)



12 MARCHES
H max : 2825 MM



15 MARCHES
H max : 3490 MM



18 MARCHES
H max : 4155 MM

LES + PRODUIT



LIVRÉ EN 1 SEMAINE

Produits tenus en stock et livrés chez vous ou sur chantier dans un délai très court



HAUTEUR & INCLINAISON

Système à géométrie variable et marches toujours horizontales pour des angles de 30° à 55° (Hmax = 4155 mm)



CONFORMITÉ

Conception Conforme à la normes de sécurité NF EN 12811-1 pour les accès temporaires



MONTAGE FACILE

Mise en œuvre rapide et sans moyen de levage jusqu'à 9 marches

EXEMPLES D'APPLICATIONS








Adaptation pour tours escaliers et échafaudages

NOS RÉFÉRENCES

CODE ARTICLE	DÉSIGNATION	POIDS
EPT5060003	EMAP ECO COMPLET - 3 MARCHES	43,4 kg
EPT5060006	EMAP ECO COMPLET - 6 MARCHES	67,4 kg
EPT5060009	EMAP ECO COMPLET - 9 MARCHES	91,3 kg
EPT5060012	EMAP ECO COMPLET - 12 MARCHES	118,7 kg
EPT5060015	EMAP ECO COMPLET - 15 MARCHES	138,7 kg
EPT5060018	EMAP ECO COMPLET - 18 MARCHES	196,90 kg

ESCALIER DE CHANTIER : EMAP Eco
CARACTÉRISTIQUES TECHNIQUES

Matières		<ul style="list-style-type: none"> Ensemble en acier galvanisé à chaud et marches antidérapantes en tôle perforée
Dimensions		<ul style="list-style-type: none"> Hauteur à franchir de 0,51 à 4,15m soit 3 à 21 marches maximum Inclinaison de 30 à 55° Largeur de passage libre : 710mm Charge admissible max 2 personnes
Composants		<ul style="list-style-type: none"> Marches : simples, avec manchon de garde-corps et marche palière (en fonction de la HAF) Limons latéraux avec pièces de connexion pour escalier de 3 à 18 marches (x2) Garde corps pour escalier de 3 à 18 marches (x2) Anneaux de levage (set de 4) Renfort d'escalier (escalier de 15 et 18 marches) Pièce de fixation haute sur dalle ou sur tube (paire)
Mécanisme		<ul style="list-style-type: none"> Marches à géométrie variable = toujours horizontales quelque soit l'inclinaison Connexion facile entre les escaliers jusqu'à 21 marches (18 + 3 marches)
Installation		<ol style="list-style-type: none"> Escalier prémonté livré à plat sur palette Garde corps à manchonner sur les marches spécifiques et à déployer pour verrouiller l'inclinaison des marches Pièces d'accroches hautes à fixer sur dalle ou tube Pièce de renfort à positionner sous l'escalier à partir de 15 marches

CHOISIR SON EMAP Eco
