

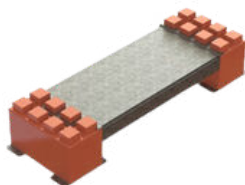
## FICHE TECHNIQUE

# MARCHE PIED DE CHANTIER

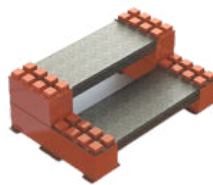
Avec notre marche pied de chantier en aluminium, organisez vos accès provisoires de chantier de faible hauteur par une solution modulaire, légère et facile à mettre en œuvre sur site.



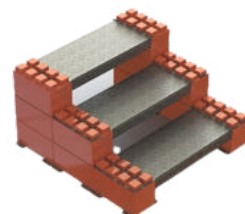
## Mise en place



**1 MARCHE**  
H max : 179 mm  
Poids : 9,5 kg



**2 MARCHES**  
H max : 334 mm  
Poids : 22,2 kg



**3 MARCHES**  
H max : 490 mm  
Poids : 38,1 kg

## Les + produit



### Montage facile

Mise en œuvre rapide des éléments sans outillage en 3 minutes.



### Ultra léger

Briques plastiques et marches en aluminium pour faciliter la manutention et l'installation.



### Antidérapant

Marches en caillebotis stepbloc à haute performance antidérapante.



### Modulaire et réutilisable

Livré en version 3 marches, il peut être configuré selon vos besoins pour n'utiliser que 1 ou 2 marches.

## Codes articles

CODE ARTICLE	DÉSIGNATION	POIDS
NM02003	MARCHEPIED – ESCALIER 3 MARCHES	38,1 kg
NM12001	MARCHE ADAPTATION BRIQUE PVC (x1)	5,5 kg
ZP00202	PLATINE SOL POUR FIXATION BRIQUE (x1)	0,95 kg
AM00454	BRIQUE PLASTIQUE 8 PLOTS (x1)	1 kg
AZ00214	PLATINE DE LIAISON ENTRE BRIQUES (x1)	0,6 kg

## Dimensions

