

FICHE TECHNIQUE (1/1)

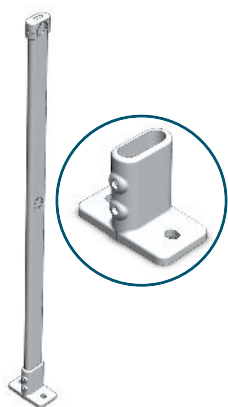
Garde corps aluminium fixe

Garde-corps aluminium fixe pour la protection permanente de vos terrasses ou plateformes. Fixations au choix pour s'adapter à l'environnement

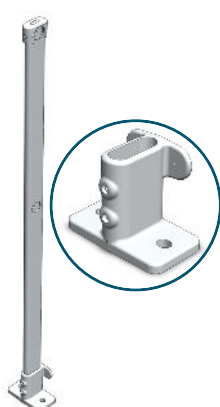
Installation des garde-corps



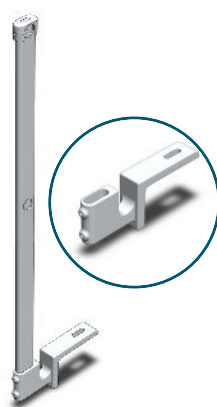
Types de fixations



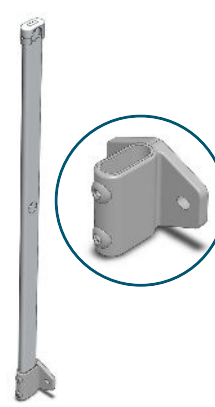
**FIXATION
À LA FRANÇAISE
SANS PLINTHE**
Code : GC01001



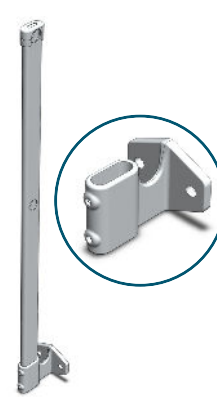
**FIXATION
À LA FRANÇAISE
AVEC PLINTHE**
Code : GC01002



**FIXATION
PLATINE EN Z**
Code : GC01003



**FIXATION
À L'ANGLAISE
SANS DEPORT**
Code : GC01004



**FIXATION
À L'ANGLAISE
DEPORTEE**
Code : GC01005

Les + produit

Montage facile

Votre commande est livrée en kit et 4 étapes suffisent pour la mise en œuvre de vos garde-corps

Respect des normes

Conformité aux normes de sécurité NF E 85-015 et NF EN ISO 14 122-3

Livraison rapide

Devis sous 24h et éléments standards tenus en stock

Fixation au choix

3 fixations disponibles selon le support : sur dalle, sur nez de dalle ou sabot Z

Pièces de jonctions



**JONCTION
D'ANGLE**
Code : GC01006



**MANCHON DE
RACCORD**
Code : GC01012



**FIXATION
MURALE**
Code : GC01010

Caractéristiques techniques

- Lisse en tube Ø 35mm
- Sous lisse en tube rond Ø 30mm
- Liaisons des gardes corps via pièce d'angle articulée ou manchon de raccordement droit (Ø31mm pour la lisse et Ø26mm pour la sous lisse)
- Poteau en profilé ovale 55x20 hauteur 1100mm + Coiffe en embout
- Distance entre les poteaux : 1500mm maximum

Tout l'assemblage s'effectue avec des vis auto-foreuses