

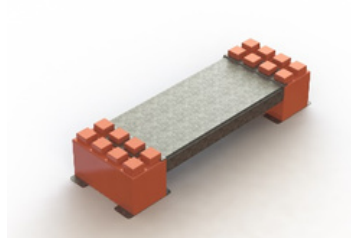
FICHE TECHNIQUE

MARCHE PIED DE CHANTIER

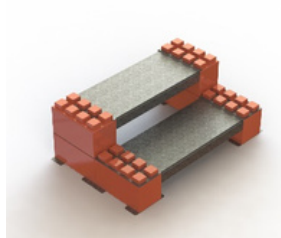
Avec notre marchepied de chantier en aluminium, organisez vos accès provisoires de chantier de faible hauteur par une solution modulaire, légère et facile à mettre en œuvre sur site.



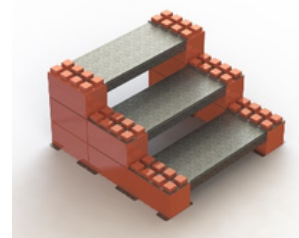
Nos modèles



1 MARCHÉ
H max : 179 mm
Poids : 9,5 kg



2 MARCHES
H max : 334 mm
Poids : 22,2 kg



3 MARCHES
H max : 490 mm
Poids : 38,1 kg

Les + produit



Montage facile

Mise en œuvre rapide des éléments sans outillage en 3 minutes



Ultra léger

Briques plastiques et marches en aluminium pour faciliter la manutention et l'installation



Antidérapant

Marches en caillebotis stepbloc à haute performance antidérapante



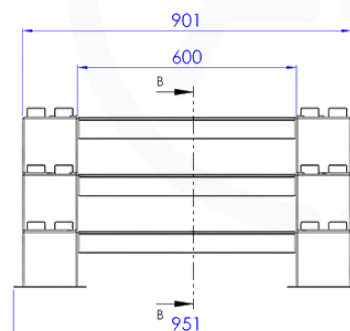
Modulaire et réutilisable

Marchepied évolutif en cours de chantier et réutilisable sur d'autres accès

Codes articles

CODE ARTICLE	DÉSIGNATION	POIDS
NM02001	MARCHEPIED – ESCALIER 1 MARCHES	9,5 kg
NM02002	MARCHEPIED – ESCALIER 2 MARCHES	22,2 kg
NM02003	MARCHEPIED – ESCALIER 3 MARCHES	38,1 kg
NM12001	MARCHE ADAPTATION BRIQUE PVC (x1)	5,5 kg
ZP00202	PLATINE SOL POUR FIXATION BRIQUE (x1)	0,95 kg
AM00454	BRIQUE PLASTIQUE 8 PLOTS (x1)	1 kg
AZ00214	PLATINE DE LIAISON ENTRE BRIQUES (x1)	0,6 kg

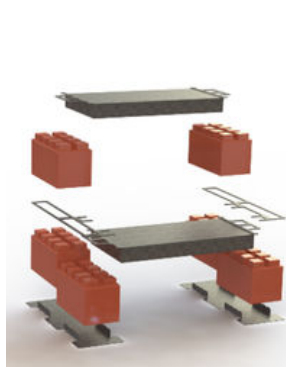
Dimensions



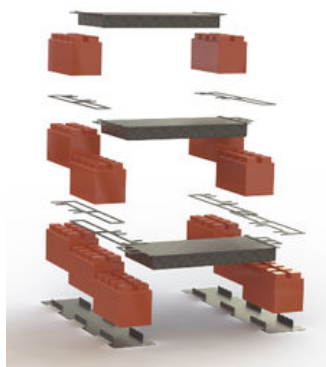
Mise en place



1 marche



2 marches



3 marches

