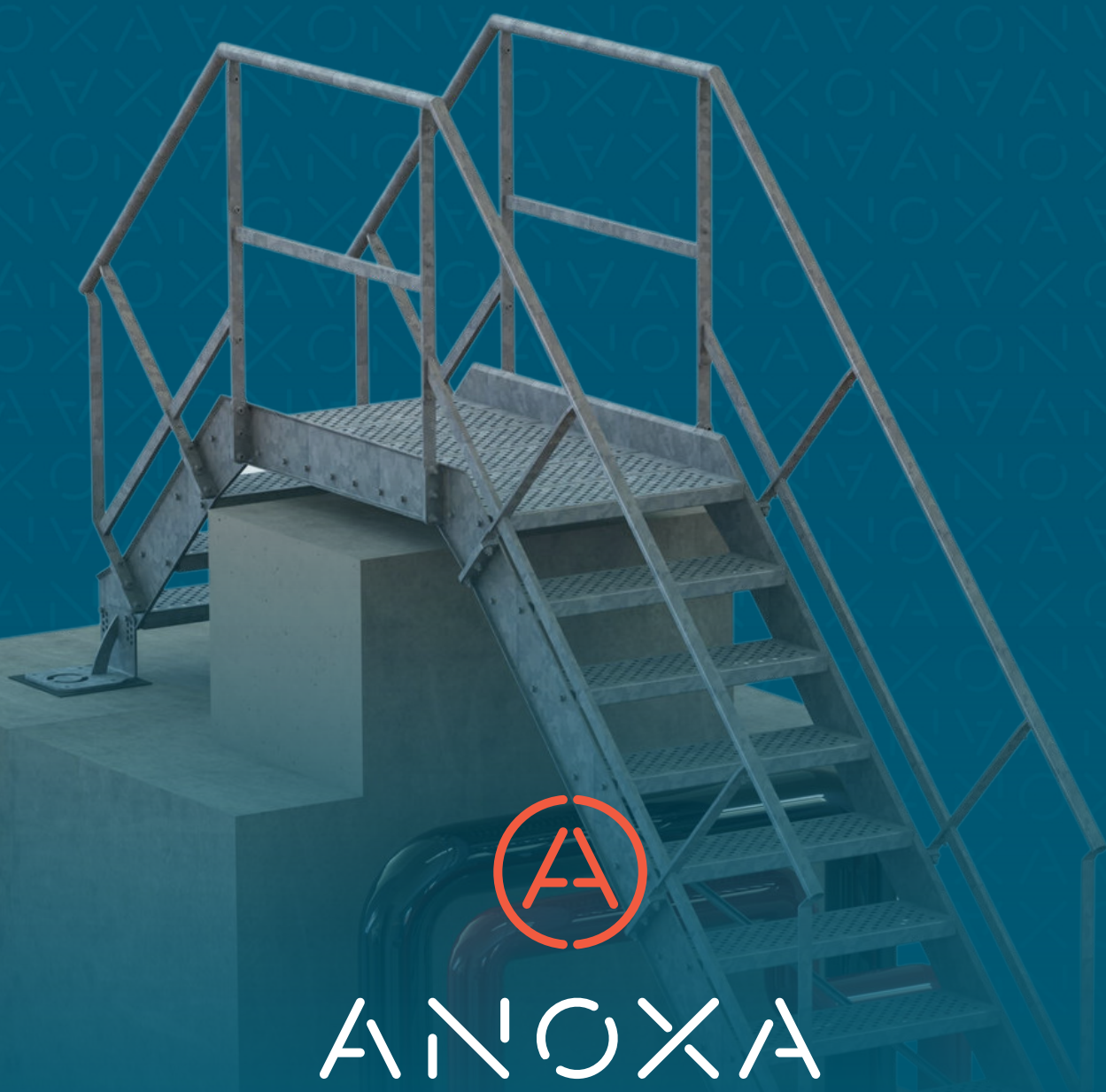
 Configurateur en ligne

# Escalier et Saut de loup acier

CONFORME AUX NORMES NF E 85-015 - NF EN 1090 - CE



ANOXA

ALU ACIER INOX

 ANOXA.FR 



## 2 GAMMES POUR RÉPONDRE À TOUTES VOS CONTRAINTES D'ACCÈS



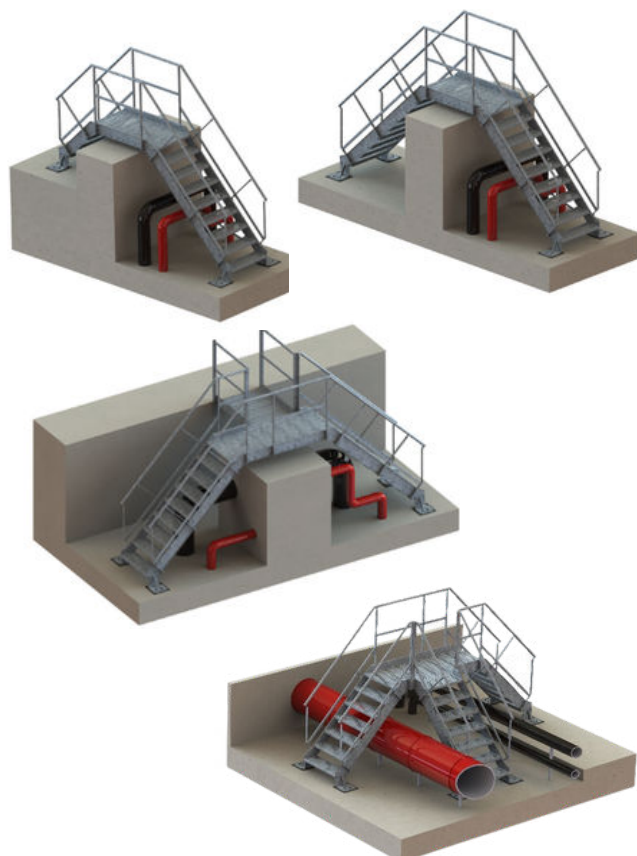
### ESCALIER **ACIER**

4 configurations d'escalier modulable à la norme pour organiser vos accès techniques en extérieur ou en milieu industriel



### SAUT DE LOUP **ACIER**

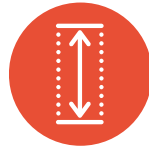
Organisez vos franchissements d'obstacles (murs coupe feu, gaines,...) sur toitures non accessibles ou terrasses techniques par un système d'escalier double accès





**Livraison sous 24 à 72h**

Kits tenus en stock et livrés chez vous ou sur chantier dans un délai très court



**Modularité**

Large plage de hauteurs jusqu'à 4m, de largeurs et de dimensions de palier pour s'adapter à tous vos accès



**Conformité aux normes**

Escaliers et sauts de loup acier marqués CE, conformément à la norme EN 1090 et à la norme NF E 85 015

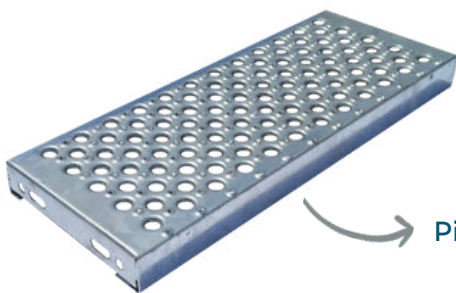


INSTITUT de SOUDURE CERTIFICATION EN 1090-1



**Configurateur en ligne**

Retrouvez vos échelles à crinoline, escaliers et sauts de loup sur notre configurateur en ligne (outil accessible depuis [anoxa.fr](http://anoxa.fr)).



**ZOOM**  
**platelage antidérapant**

Marches en largeur 800, 900 ou 1000 mm  
Platelage en tôle perforée pour favoriser l'évacuation de substances

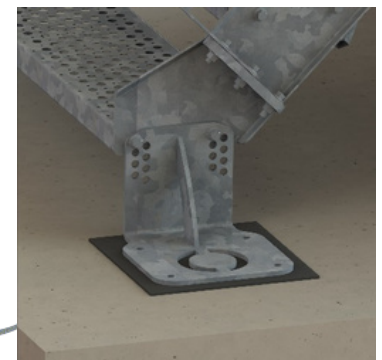
Picots anti-dérapants marche et nez de marche

**Sur demande**  
Laquage RAL standard  
Prémontage usine  
Conception aluminium, inox 304L ou 316L

**ZOOM**  
**platines réglables**

Pour ajuster la hauteur de la 1ère marche

Semelle pour étanchéité (option)





## Nos configurations escalier



**Escalier sans palier**  
Largeur 800 – 900 – 1000mm



**Escalier avec palier**  
Largeur 800 – 900 – 1000mm



**Escalier de face avec palier latérale**  
Largeur 800mm



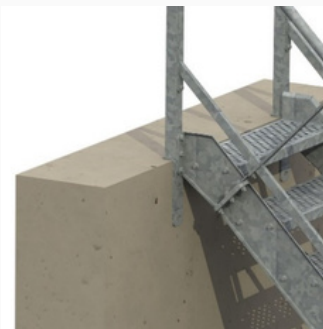
**Escalier parallèle avec sortie latérale**  
Largeur 800mm

**OPTION**  
avec ou sans garde-corps  
Suppression des garde-corps au choix  
suivant votre environnement\*



\*si le vide en bordure du platelage est inférieur à 180mm  
ou si la protection apportée par l'environnement est  
équivalente à un garde-corps

## Les fixations hautes d'escalier & palier



Raccord mural  
Fixation de l'escalier directement  
sur le support d'arrivée



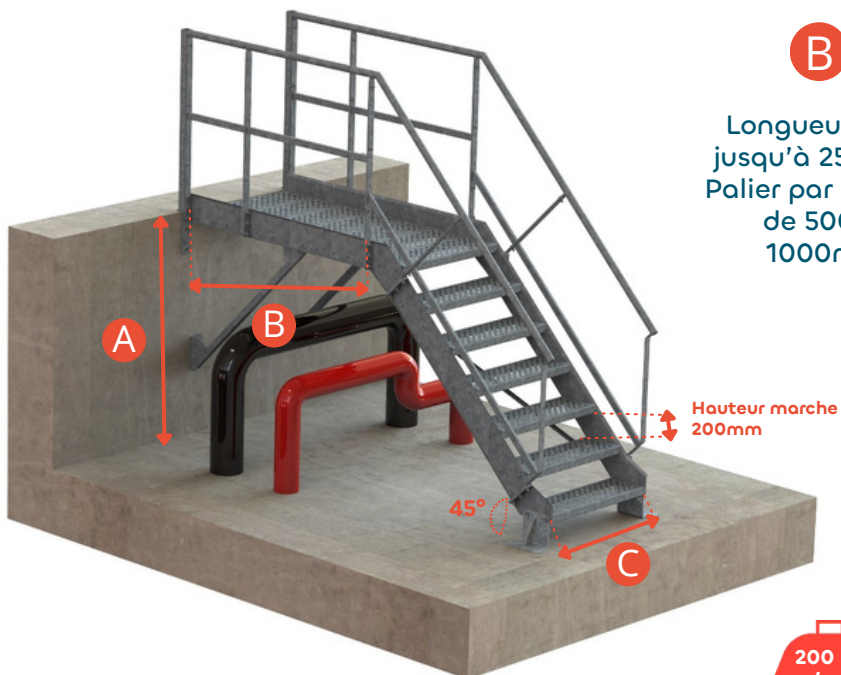
Jambes de force  
Solution la plus modulaire et  
économique



Consoles de fixation  
Solution la moins encombrante

## Nos dimensions

### A GRANDE PLAGE DE DIMENSIONS

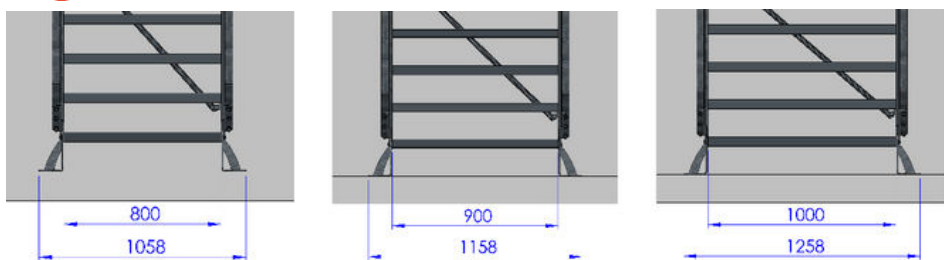


**B**  
Longueur palier jusqu'à 2500mm.  
Palier par modules de 500 ou 1000mm.

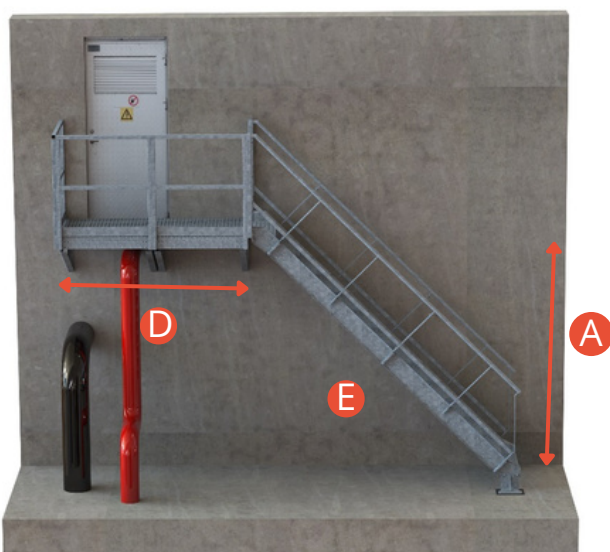
Hauteur à franchir ESC (en mm)		Nombre total de marches
Mini	Maxi	
261	460	2
461	660	3
661	860	4
861	1060	5
1061	1260	6
1261	1460	7
1461	1660	8
1661	1860	9
1861	2060	10
2061	2260	11
2261	2460	12
2461	2660	13
2661	2860	14
2861	3060	15
3061	3260	16
3261	3460	17
3461	3660	18
3661	3860	19
3861	4060	20



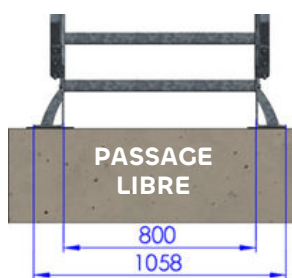
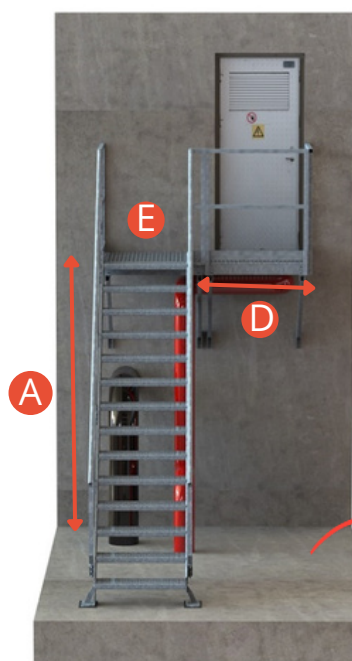
### C Largeur passage libre 800, 900 ou 1000mm



### D Longueur Palier par module de 500 ou 1000.



### E Position de l'escalier réversible droite ou gauche



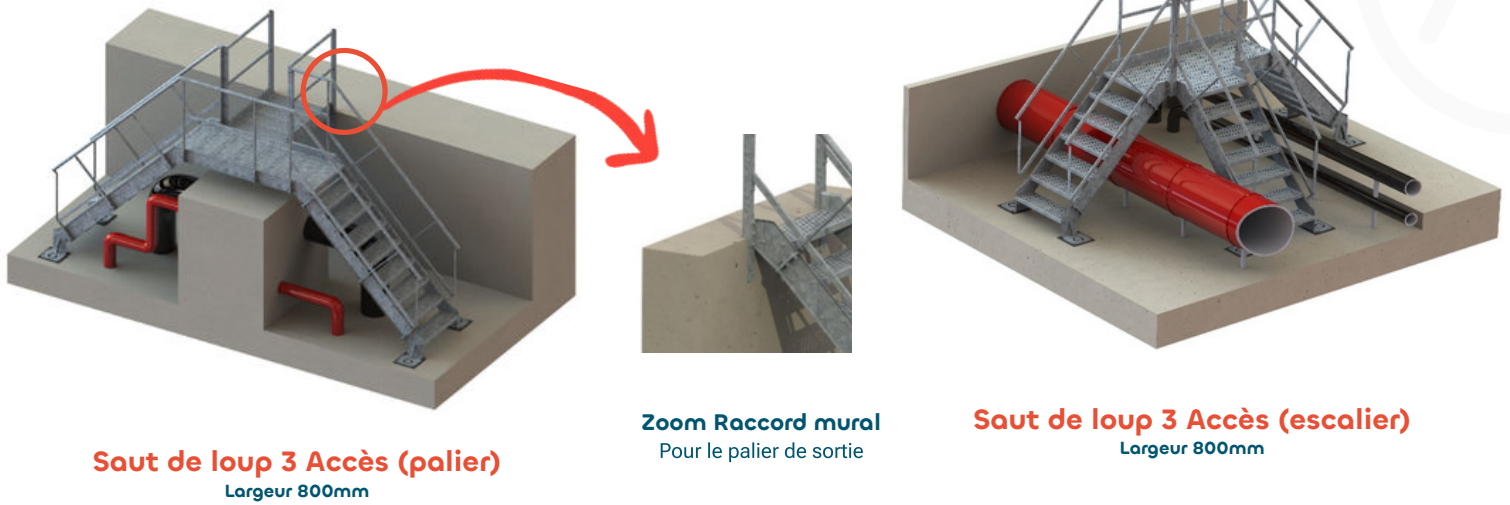


## Nos configurations saut de loup



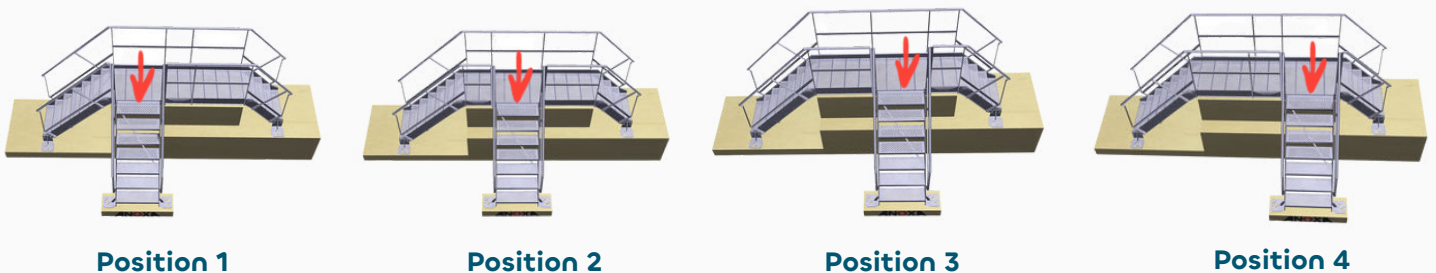
**Avec ou sans garde-corps**  
Suppression des garde-corps au choix suivant votre environnement\*

**Conception auto stable**  
Empattement assurant la stabilité sans ancrage ni plot de lestage



\*si le vide en bordure du platelage est inférieur à 180mm ou si la protection apportée par l'environnement est équivalente à un garde-corps

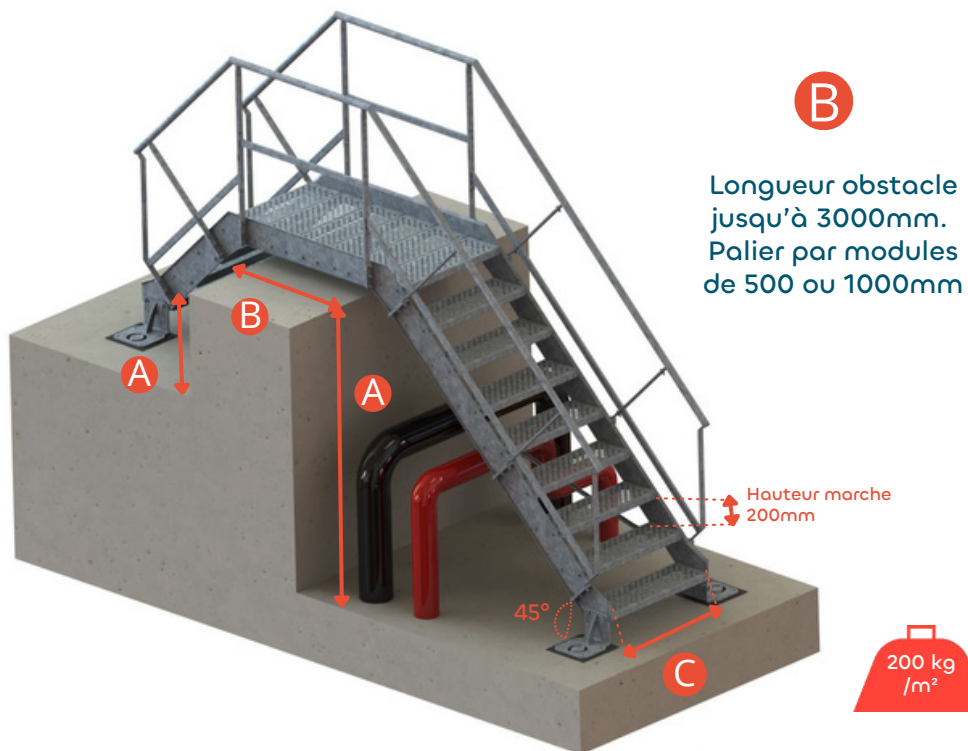
## Modularité saut de loup 3 accès



Position du 3ème accès escalier ou palier au choix suivant configuration

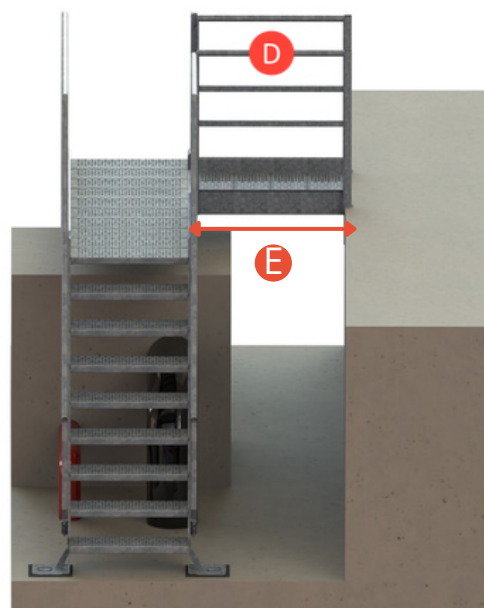
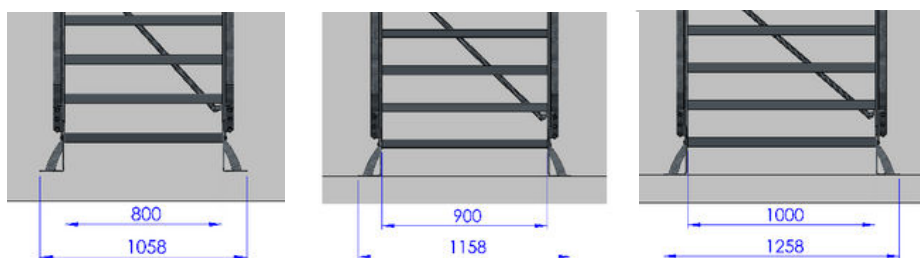
## Nos dimensions

### A GRANDE PLAGE DE DIMENSIONS



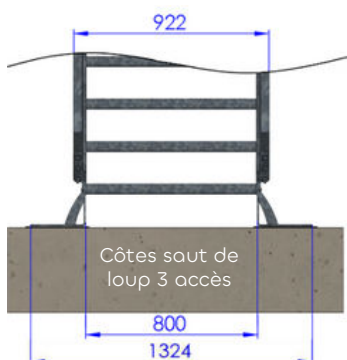
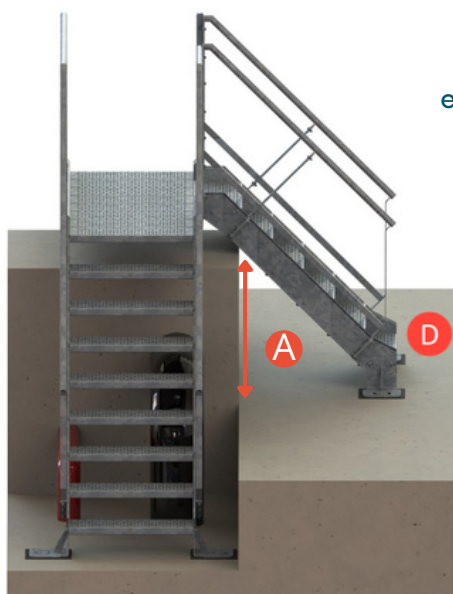
Hauteur à franchir SDL (en mm)		Nombre total de marches
Mini	Maxi	
195	394	2
395	594	3
595	794	4
795	994	5
995	1194	6
1195	1394	7
1395	1594	8
1595	1794	9
1795	1994	10
1995	2194	11
2195	2394	12
2395	2594	13
2595	2794	14
2795	2934	15

### C Largeur passage libre 800, 900 ou 1000mm



### D

Position du 3ème accès escalier ou palier réversible droite ou gauche



### E Longueur palier jusqu'à 3000mm. Palier par modules de 500 ou 1000mm.



# YESKA

GROUP



ANOXA  
ALU ACIER INOX

Rue de la Coulée Verte - P.A de la Fringale  
27100 Val-de-reuil  
(+33)2 32 09 57 80

 ANOXA.FR 