

DEMANDE DE DEVIS ECHELLE A CRINOLINE

Société :

Contact :

Tel :

Adresse :

Référence affaire :

Fax :

Norme : NF E 85 016 (accès aux installations industrielles, bâtiments ...) NF EN ISO 14 122-4 (accès aux machines)

Matière : Acier galvanisé + Visserie Zinguée Aluminium brut + Visserie Zinguée Inox 304 Inox 316
 Acier galvanisé + Visserie Inox Aluminium brut + Visserie inox
 Aluminium brut + Visserie et fixations inox

Hauteur à franchir : H mm NFE 85 016 : Si HAF > 8m, changement de volée au moins tous les 6m
NF EN ISO 14 122-4 : Si HAF > 10m, changement de volée au moins tous les 8m 

Pattes de fixations : Standard (200mm) Réglables (190 à 371mm) Plaques bardage Console latérale
 Consoles réglables (366 à 506mm) Consoles réglables (496 à 636mm) Consoles réglables (626 à 766mm)
 Consoles réglables (756 à 896mm) Consoles réglables (889 à 1026mm) Bi-fixation (jusqu'à 8m)

Sortie : Sortie haute Marche 180 Sortie haute Marche 380 Sortie haute sans Marche Sans sortie
 Sortie latérale simple (sans palier) Sortie latérale simple avec palier : mm
 Sortie latérale double (sans palier) Sortie latérale double (avec palier) : mm mm
 Crosse escamotable sur échelon Crosse escamotable sur montant Prolongement d'échelle

Passage acrotère : H mm L mm Toiture étanche : oui / non

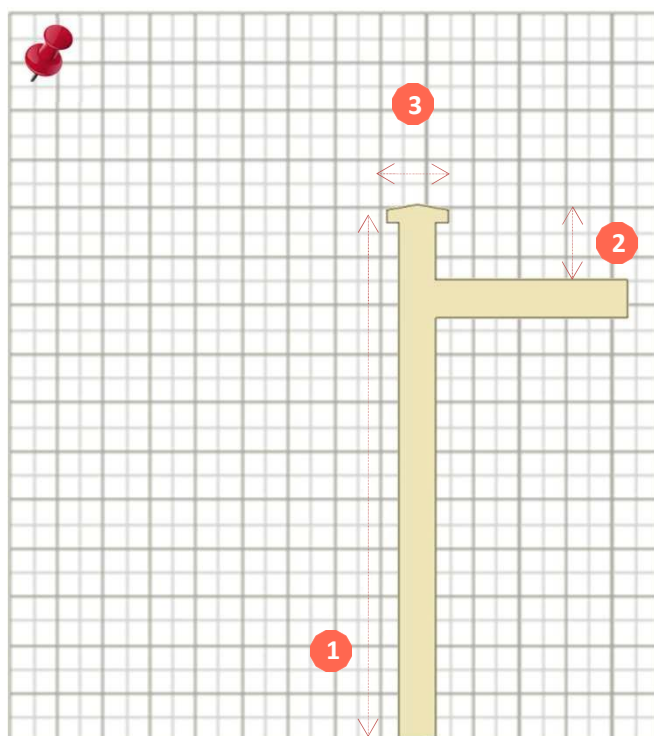
Condamnation d'accès et entrée :

Croix de fermeture Panneau simple
 Opercule 480mm Opercule 1800mm
 Porte de condamnation (COUTIER)*
 Échelle coulissante (sur 2000mm)
 Échelle amovible à crochets : mm
 Habillage crinoline en tôle perforée * : mm

Option : Laquage RAL standard*

Quantité :

Votre croquis / commentaires :



Délai de livraison : *1 à 2 sem.

Formulaire à nous retourner par mail à l'adresse commercial@anoxa.fr

Rue de la coulée verte – P.A de la fringale – 27100 VAL DE REUIL - 02 32 09 57 80 - www.anoxa.fr