



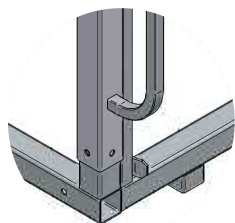
GARDE-CORPS MONOBLOCS

Effectuez vos travaux d'installation et de maintenance de vos bâtiments modulaires en toute sécurité grâce à un concept de garde corps monobloc et grutable à la norme

MADE IN
NORMANDIE

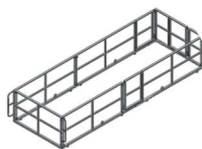
LES + PRODUIT

SYSTÈME AUTOPORTANT



Pas de fixation au sol

TEMPS MONTAGE RÉDUIT



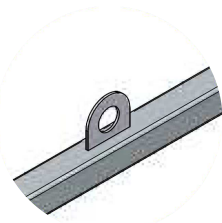
Rapidité de mise en œuvre des éléments au sol

CIRCULATION SÉCURISÉE



Couplage des garde-corps et portillon de circulation entre toitures

MISE EN PLACE FACILE



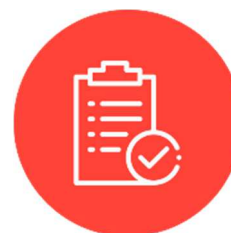
Grutage de l'ensemble complètement assemblé

ACCESSIBILITÉ



Adaptation de moyens d'accès type Echelle à crinolines

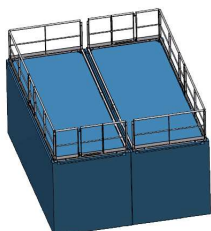
RESPECT DES NORMES



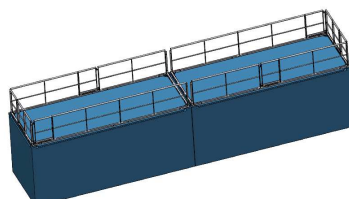
Conforme NF E 85-015 et aux recommandations de la CARSAT

CONFIGURATIONS POSSIBLES

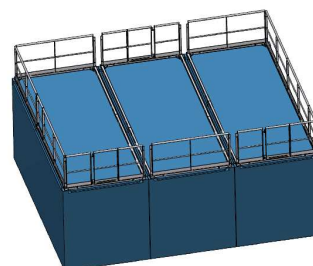
COUPLAGE 2 MODULES LONG PAN



COUPLAGE 2 MODULES PETIT PAN



COUPLAGE 3 MODULES LONG PAN



CARACTERISTIQUES TECHNIQUES

Matière	- Acier Galvanisé à chaud
Composants principaux	- Lisses tube diam 45 et sous lisses diam 25 - Poteaux droit plat 50x8 - Portillons avec paumelles à fermetures automatique
Dimensions standards	- Garde-corps Hauteur 1100mm avec poteaux espacés de 1500mm - Long pan Long. Max 6079mm - Portillon Larg. 700mm - Ouverture 180°
Fixation / Appuis	- Garde corps boulonnés entre eux + pièces de liaison sur long pan et angles - Pieds d'appuis au sol avec bouchons - Possibilité de coupler les garde-corps sur plusieurs toitures
Livraison	- Livraison en kit des éléments emboîtés via pattes d'aide au montage et maintien au transport
Montage / Installation	- Montage des garde corps au sol - Long pan en 2 modules pour faciliter la manipulation au sol - Grutage de l'ensemble via anneaux de levage (x4 unités)
Options	- Portillon sur mesure - Peinture laquage RAL standard
Normes	Conforme aux normes NFE 85-015

DESCRIPTIF

