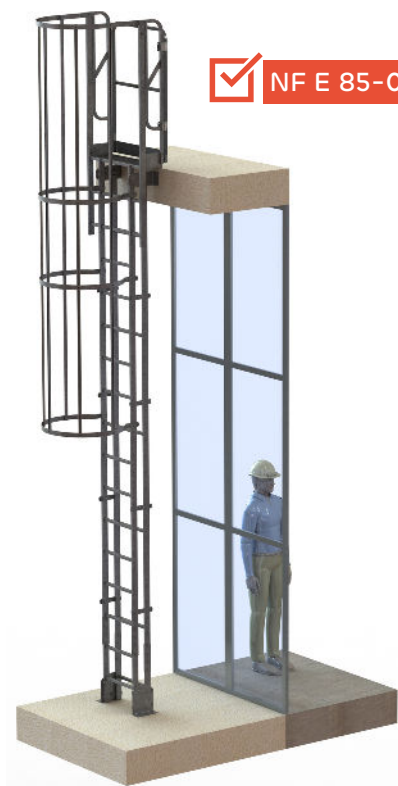


FICHE TECHNIQUE (1/2)

Échelle bi-fixation

Organiser des accès et franchissements sans reprise intermédiaire sur vos surfaces fragiles ou protégées (bardage décoratif, verrière, pierre de taille, brique, ...)

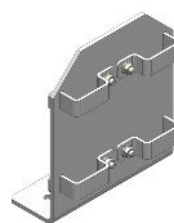


✓ NF E 85-016

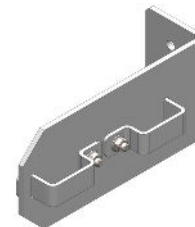
Composition de la solution



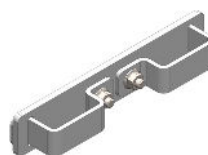
CHÂSSIS BI-FIXATION
Aluminium, Acier galvanisé ou inox 316



PATTE DE FIXATION BASSE
Acier galvanisé ou inox 316



PATTE DE FIXATION HAUTE
Acier galvanisé ou inox 316



PATTE DE FIXATION BASSE
Acier galvanisé ou inox 316



PATTE DE FIXATION HAUTE
Acier galvanisé ou inox 316

Les + produit

Livré sous 72h

Kits tenus en stock et livrés chez vous ou sur chantier dans un délai très court

Adaptable jusqu'à 8m

Solution permettant de fixer une échelle jusqu'à 8m sans fixation intermédiaire

Dans toutes les matières

Solutions disponibles pour échelle alu (en doublant l'échelle) et en acier ou inox (utilisation d'un châssis de reprise)

Configurable en ligne

Réaliser un chiffrage en toute autonomie grâce à notre configurateur en ligne

Pourquoi les échelles ANOXA ?

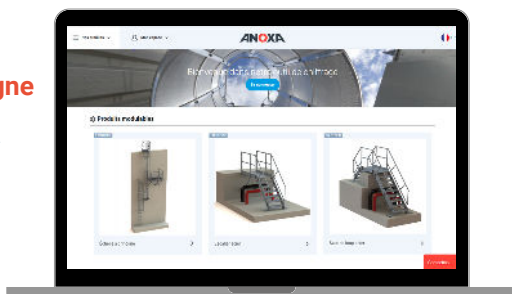
Fabrication française

Les échelles ANOXA sont fabriquées dans nos ateliers selon la norme EN 1090



Un configurateur en ligne

Réalisez vos devis d'échelles avec l'option bi-fixation directement sur le site www.anoxa.fr



Caractéristiques

- Disponible en aluminium, acier galvanisé, ou inox
- Disponible pour toute hauteur à franchir jusqu'à 8m
- Toutes nos solutions de sorties sont disponibles pour cette fixation (de face, latérale, sous trappe, ...)
- Permet le franchissement de surfaces fragiles ou protégées telles que du bardage décoratif, des verrières, pierre de taille, brique, ... etc.

Échelle bi-fixation

Organiser des accès et franchissements sans reprise intermédiaire sur vos surfaces fragiles ou protégées (bardage décoratif, verrière, pierre de taille, brique, ...)

Exemples de configurations



**Sortie haute
latérale simple**



**Sortie haute
latérale double**



Sortie de face



Sortie sous trappe



Passage acrotère

Nos références d'articles

Tous les kits en aluminium et acier galvanisé sont disponibles avec l'option visserie inox (visserie Zinguée par défaut)

Code alu	Code acier	Code inox 304	Code inox 316	Désignation
CR01107	CR02107	CR03107	CR04107	Pattes de jumelage intermédiaire (x2)
CR01108	CR02108	CR03108	CR04108	Pattes de fixation basse de jumelage (x2)
CR01109	CR02109	CR03109	CR04109	Pattes de fixation haute de jumelage (x2)
CR01011	CR02011	CR03011	CR04011	Manchons renforcés (x2)
/	CR02005	CR03005	CR04005	Châssis bi-fixation hauteur 4.2m
/	CR02006	CR03006	CR04006	Châssis bi-fixation hauteur 4.2m

Mise en place de la bi-fixation

1

MANCHONNAGE

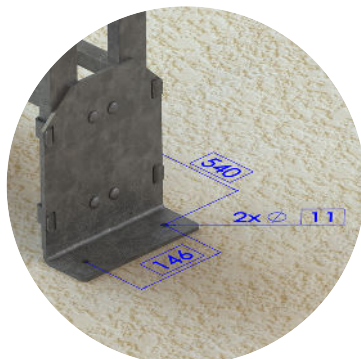
Montant d'échelle à contrepercer pour fixer les manchons renforcés



2

FIXATION BASSE

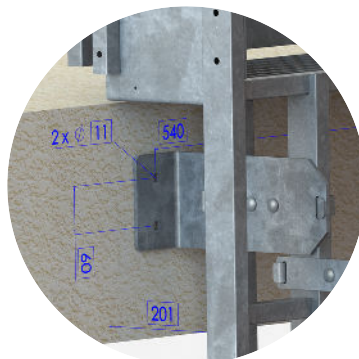
Installation des pattes de jumelage basses



3

FIXATION HAUTE

Installation des pattes de jumelage hautes



4

FIXATION JUMELAGE

Installation des pattes de jumelage intermédiaires

