



EMAP

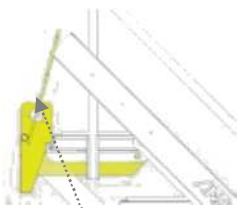
Une fois votre Escalier Modulaire d'Accès Provisoires monté et la visserie correctement serrée, la pose est simple et rapide si toutes les étapes sont bien respectées



Au préalable, l'assemblage de l'EMAP doit être réalisé suivant les instructions de la notice de montage (dossier technique édition février 2010)

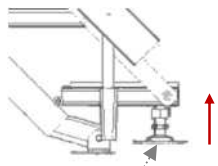
Contrôles pré requis

1. Les pattes de fixation doivent être en position haute



Pattes de fixation haute

2. Les vérins de stabilisation à vis doivent être rentrés

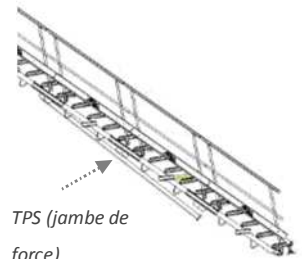


Vérins de stabilisation à vis

3. Positionner les élingues à l'intérieur pour ne pas dégrader les garde-corps



4. S'assurer que le TPS (jambe de force) soit bien maintenu le long de l'EMAP

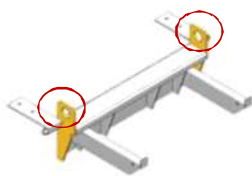


TPS (jambe de force)

1. Accrochage des élingues



Fixation haute



Pièce de levage

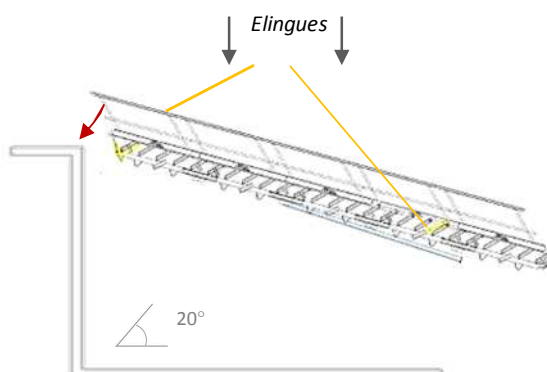


Points d'accrochages des élingues

2. Grutage / levage



Régler les longueurs d'élingues de manière à pré incliner l'EMAP d'environ 20° lors du grutage

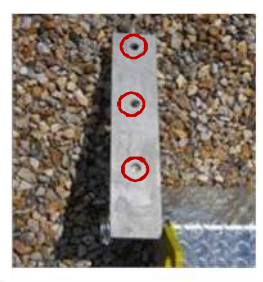
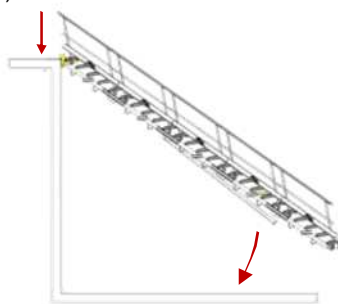


Approcher la fixation haute de l'EMAP du nez de dalle béton

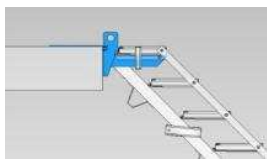
3. Fixation de l'EMAP

- Amener à l'aide du moyen de levage, la fixation haute de l'escalier sur le support, le positionner horizontalement, le caler et le fixer à l'aide des chevilles.
- Cheviller les pattes articulées de la fixation haute sur la dalle béton
- Une fois les pattes de fixations articulées fixées, laisser descendre l'ensemble

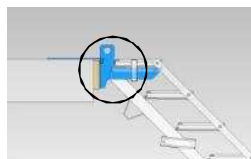
⚠ La fixation **obligatoirement** assurée par les **6 trous**



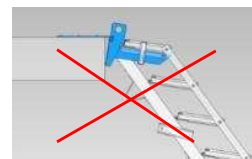
⚠ De l'horizontalité de la fixation haute découle l'horizontalité de toutes les autres marches



Fixation haute Idéalement positionnée



Fixation haute avec cale



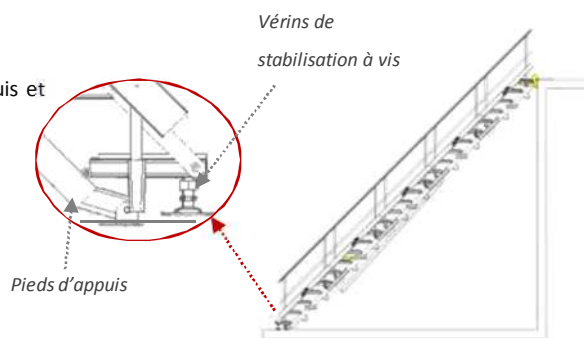
Mauvais positionnement

i Si l'état de surface de la dalle d'arrivée est trop irrégulier il convient d'utiliser les « plats d'articulation verticaux » Cf. notice de montage

4. Mise en appui au sol

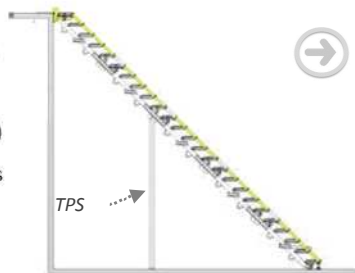
- Veiller à ce que l'EMAP vienne se poser au sol sur ses pieds d'appuis et non sur ses vérins de stabilisation

⚠ Vérins de stabilisation rentrés !



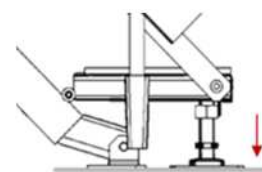
5. Mise en place du TPS

- Une fois l'EMAP sur ses pieds d'appuis, libérer les TPS (jambe de force) pour le positionner sous l'EMAP



6. Stabilisation des marches

- Sortir les vérins de stabilisation à vis jusqu'à ce que les marches soient bien horizontales



7. Continuité des garde-corps

- Lorsque l'écartement entre les garde-corps de l'EMAP et les garde-corps de la dalle d'arrivée présente un risque, il est préconisé d'utiliser les pièces de jonction (paire)

