

## Pour mettre en place des canalisations

Le porte-buse, conçu par Magsi TP, est un accessoire de levage à verrouillage mécanique. Cette pince est destinée à être montée sur un engin de terrassement équipé pour le levage de charges. Elle permet la prise et la mise en place de canalisations enterrées (pour des buses de 800 mm de diamètre maximal et de 1,8 tonne maximale). L'accessoire supprime l'intervention humaine dans les tranchées lors de l'installation de tuyaux. Avant sa mise en service, l'appareil doit faire l'objet d'un examen d'adéquation et de vérifications générales à la mise en service. Des examens sont à effectuer ensuite une fois par an.

**Magsi TP**  
[www.magsi-tp.fr](http://www.magsi-tp.fr)

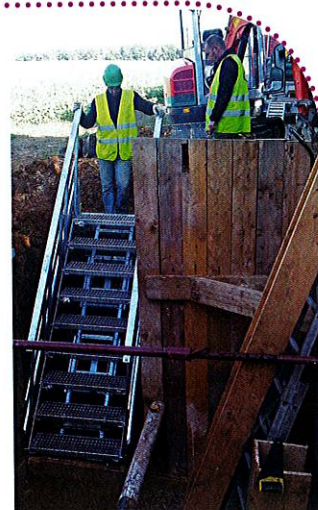


DR

## Pour des accès sécurisés

Le principe de l'escalier modulaire Emap d'Anoxa repose sur des modules de trois ou cinq marches manchonnables entre eux pour franchir des hauteurs de 0,5 m à 5,4 m. Ses marches antidérapantes, son passage libre de 800 mm et la continuité des garde-corps permettent une montée et une descente de face avec des outils, offrant ainsi un grand confort d'utilisation aux opérateurs. L'Emap pré-monté est transportable et grutable sur le chantier. Ses fixations hautes et basses verrouillent l'inclinaison et stabilisent l'ensemble pour une utilisation intensive. Ce matériel est éligible à la subvention pénibilité de l'OPPBT.

**Anoxa**  
[www.anoxa.fr](http://www.anoxa.fr)



DR

## Pour des travaux de démolition intensifs

Le brise-béton Airgo de Mac3 fait partie des outils pneumatiques alliant performance et confort d'utilisation avec une faible consommation d'air. La nouvelle technologie, brevetée par Mac3, garantit un niveau de vibration sur trois axes inférieurs à

5 m/s<sup>2</sup>. Le fabricant, qui a travaillé sur le traitement des troubles musculo squelettiques, propose un outil très plat, autorisant une position presque verticale du corps et réduisant ainsi la pénibilité de la posture inclinée des membres supérieurs. Des poignées fixes comportant plusieurs fonctions, intègrent également une protection des mains, mais captent aussi les sorties d'échappement pour en assurer une dispersion contrôlée et éviter toute projection vers les jambes

de l'utilisateur. Une double gâchette, jouant le rôle de sécurité et/ou d'ouverture d'air, a été positionnée pour une meilleure prise en main des utilisateurs droitiers et gauchers. Poids : 20,9 et 21,5 kg, selon le modèle.

**Mac3**  
[www.mac3.fr](http://www.mac3.fr)



DR

## Pour détacher en sécurité

M-Connect est une attache rapide, sûre et polyvalente conçue par Mecalac. Elle équipe désormais en standard ses machines. Compacte et légère, elle est pilotable en cabine et réversible. Il est impossible de perdre l'outil. Le profil des crochets est conçu pour empêcher l'axe en contact avec l'outil de sortir tant que celui-ci est en l'air même s'il y a une mauvaise manipulation. De plus, un système de détection permet de contrôler le bon verrouillage de l'outil et d'en informer le chauffeur en cabine (signaux visuel et sonore). Elle a reçu la médaille d'argent dans la catégorie équipements et accessoires au palmarès Innovations Awards 2015 d'Intermat.

**Mecalac**  
[www.mecalac.com/fr](http://www.mecalac.com/fr)



DR

## Pour une signalisation temporaire

Les interventions sur la voirie, courtes ou longues, fixes ou mobiles, doivent être signalées par une signalisation réglementaire, adaptée au danger, cohérente, valorisée et lisible. Taliaplast propose une gamme de panneaux de signalisation temporaire adéquate : Taliassign. L'enquête de satisfaction réalisée auprès des utilisateurs révèle que les efforts faits en matière d'ergonomie (grâce à la poignée de manutention des panneaux), de stabilité (garantie par les pieds en fil plein), de rigidité (liée à l'assemblage boulonné) et de service (deux sacs de lestage livrés avec chaque panneau) ont été reconnus et appréciés.

**Taliaplast**  
[www.taliaplast.com](http://www.taliaplast.com)



DR